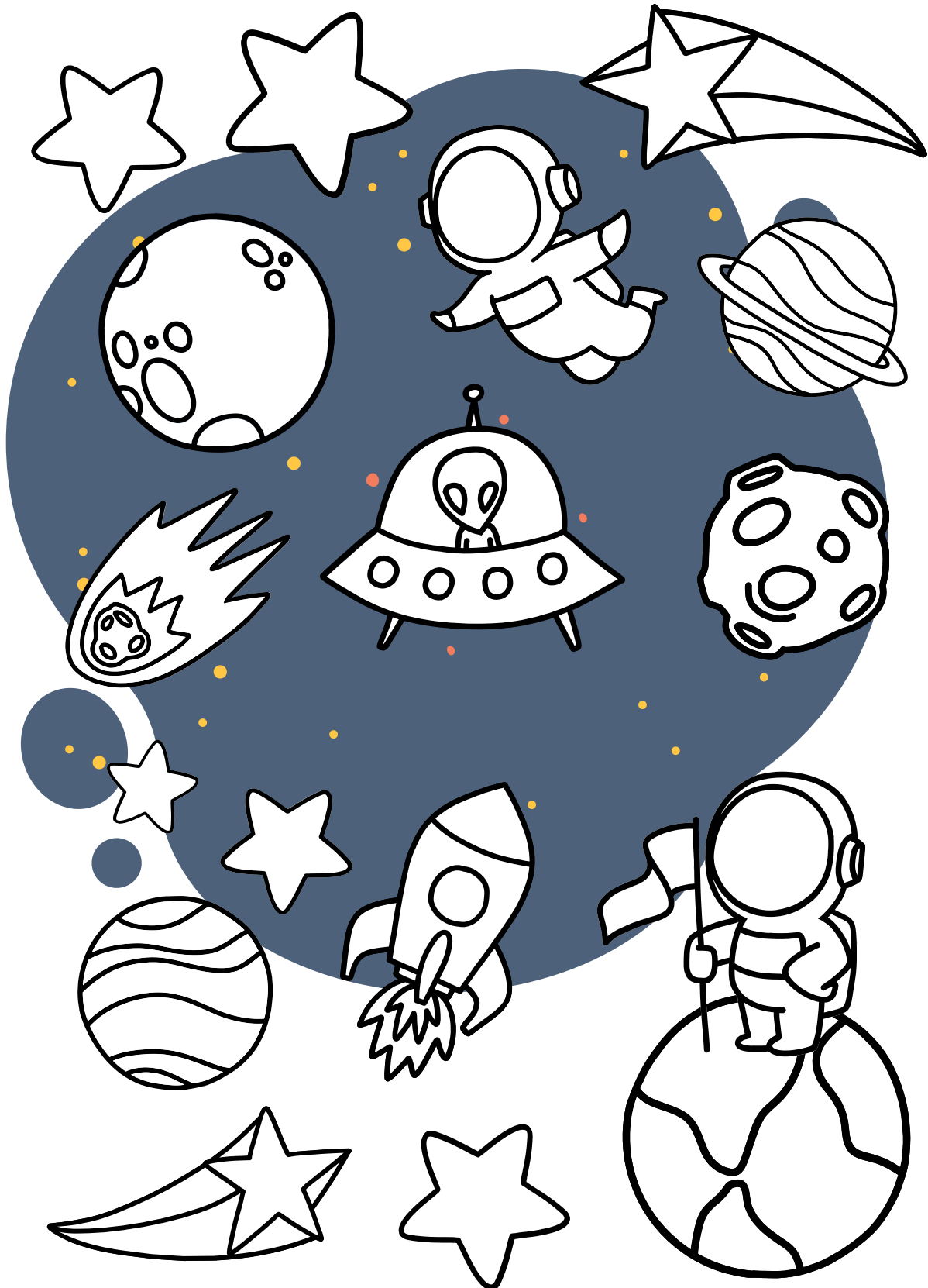


# ATIVIDADES DO ESPAÇO SIDERAL



**Autora: Iracema Cerdán Zavaleta Galves**

**Revisão: Elizabeth Simpício de Oliveira**

**Diagramação: Canva**

**Publicação: agosto / 2021**

**Atualização: setembro / 2024**



**<https://www.instagram.com/mardoconhecimento/>**

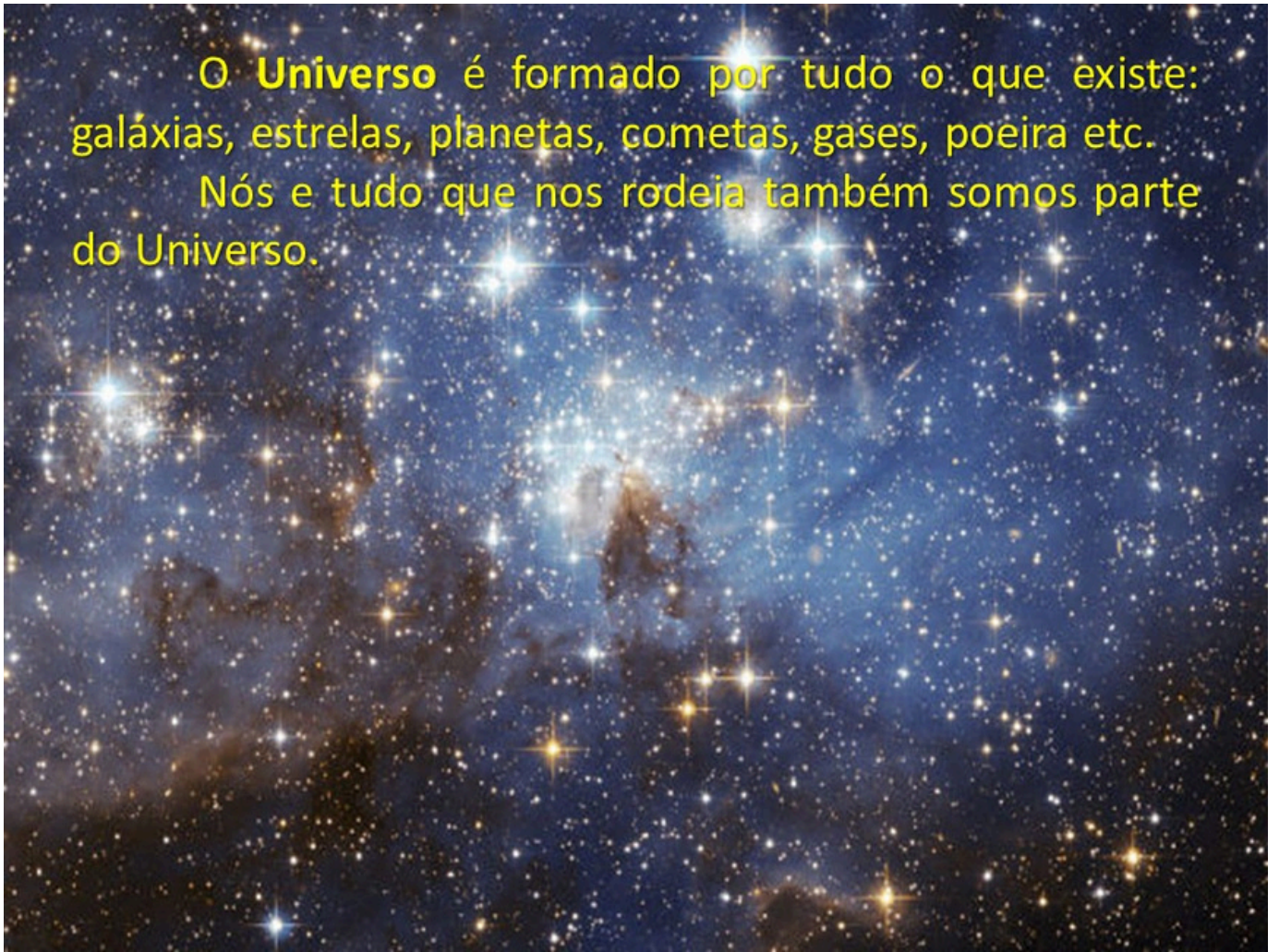


**<https://pt-br.facebook.com/MarDoConhecimentoNoFace/>**

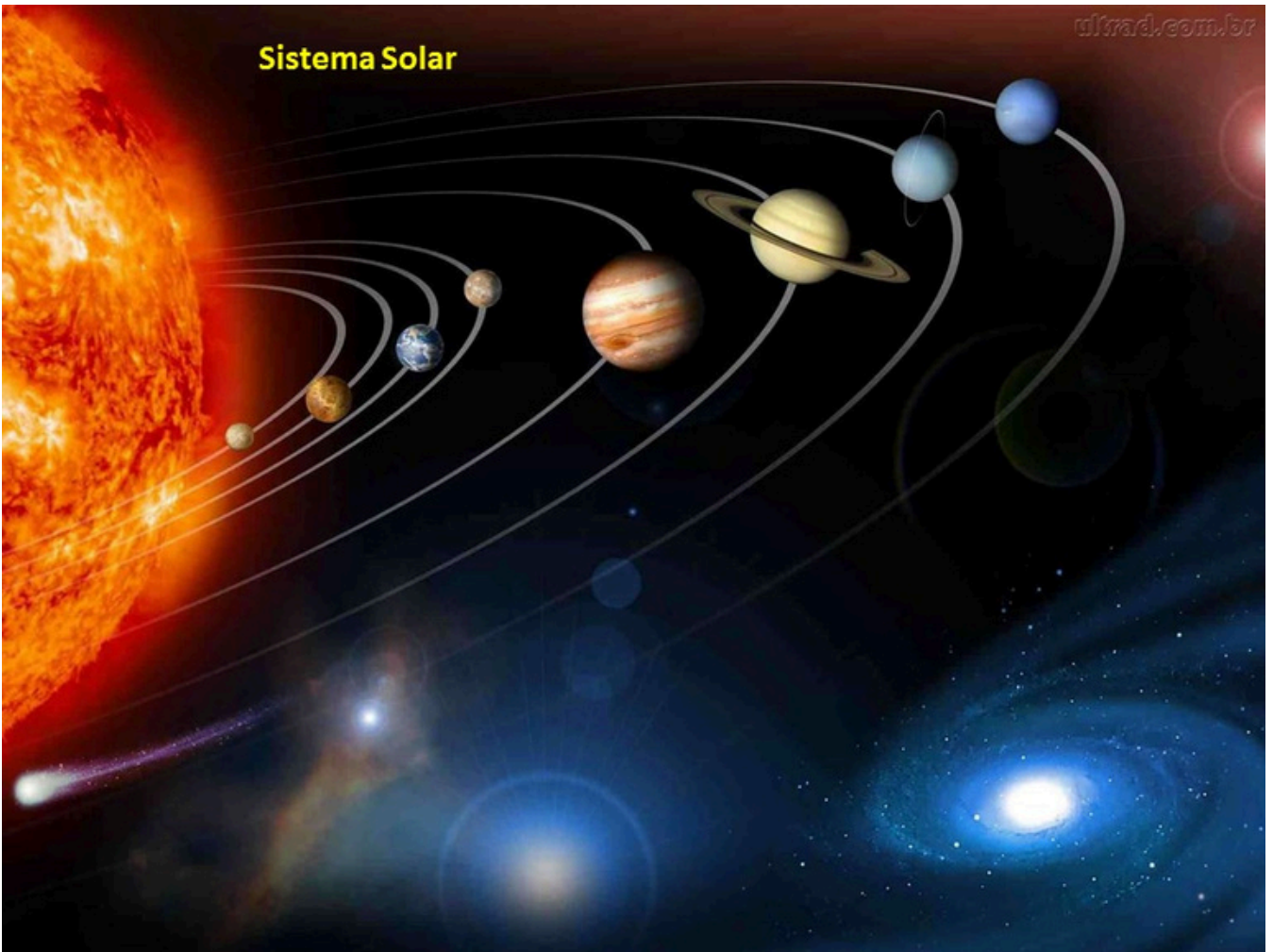


**[https://www.youtube.com/channel/UCOho6xfSuNI\\_gsk\\_UmLL1rg?gl=BR](https://www.youtube.com/channel/UCOho6xfSuNI_gsk_UmLL1rg?gl=BR)**

O **Universo** é formado por tudo o que existe: galáxias, estrelas, planetas, cometas, gases, poeira etc. Nós e tudo que nos rodeia também somos parte do Universo.

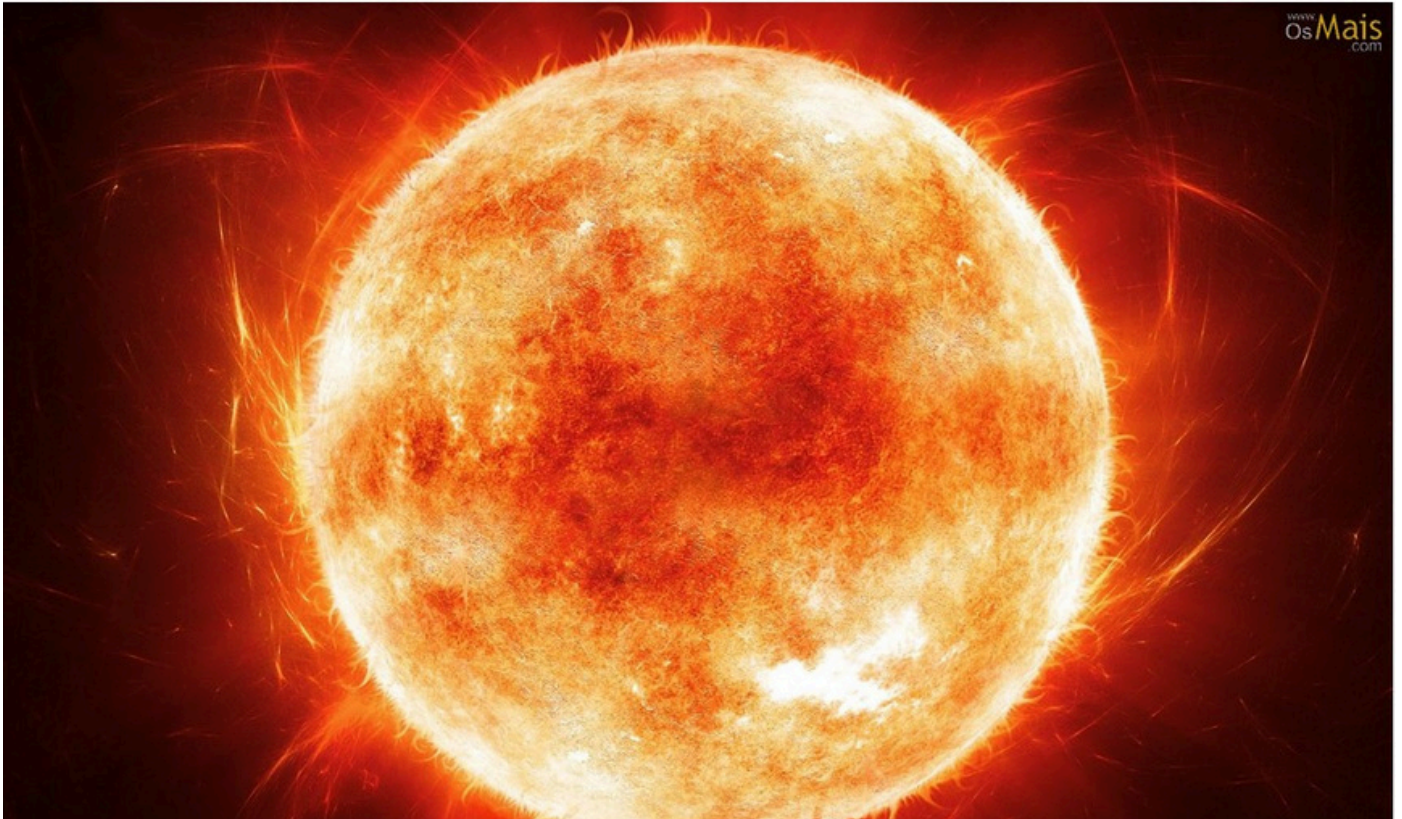


**Galáxias** são conjuntos de corpos celestes. Nós vivemos na galáxia chamada **Via Láctea**. É a galáxia onde está o Sistema Solar.



O Sol é uma **estrela**.

As **estrelas** produzem luz e calor, por isso elas são chamadas de **astros luminosos**.



Os astros que não produzem luz, apenas refletem a luz solar. Eles são chamados de **astros iluminados**. Os planetas e os satélites são exemplos de astros iluminados.



# OS PLANETAS

TREINO DA LETRA CURSIVA.

Terra

Marte

Vênus

Saturno

Mercúrio

Júpiter

Netuno

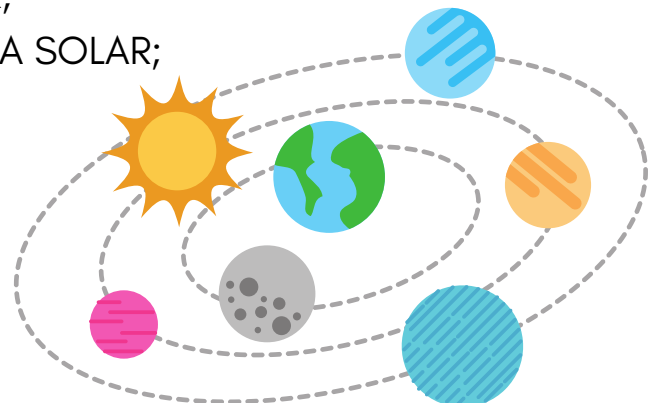
Urano

# SISTEMA SOLAR

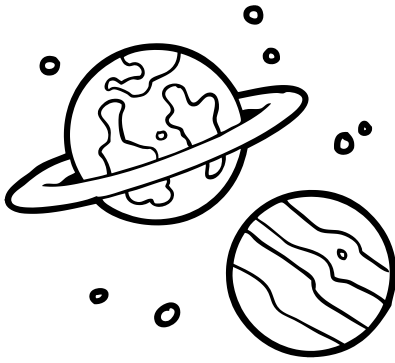
|   |   |   |   |   |   |   |   |   |   |   |
|---|---|---|---|---|---|---|---|---|---|---|
| P | E | T | S | A | T | U | R | N | O | L |
| L | U | A | O | W | E | U | T | E | A | L |
| M | R | E | L | G | R | R | S | T | U | L |
| E | T | E | T | W | R | G | S | U | S | L |
| R | A | A | Z | S | A | V | E | N | U | S |
| C | T | T | O | H | N | S | M | O | H | O |
| U | O | L | I | A | G | E | A | R | C | S |
| R | R | L | T | R | U | U | R | A | N | O |
| I | I | O | H | O | M | E | T | B | A | E |
| O | O | X | Y | G | E | N | E | T | R | E |
| J | U | P | I | T | E | R | I | A | B | S |

ENCONTRE NO CAÇA-PALAVRAS OS NOMES:

- DOS OITO PLANETAS DO SISTEMA SOLAR;
- DA ÚNICA ESTRELA PRESENTE NO SISTEMA SOLAR;
- DO ÚNICO SATÉLITE NATURAL DA TERRA.



RELACIONE OS TERMOS AOS SEUS SIGNIFICADOS.



SOL

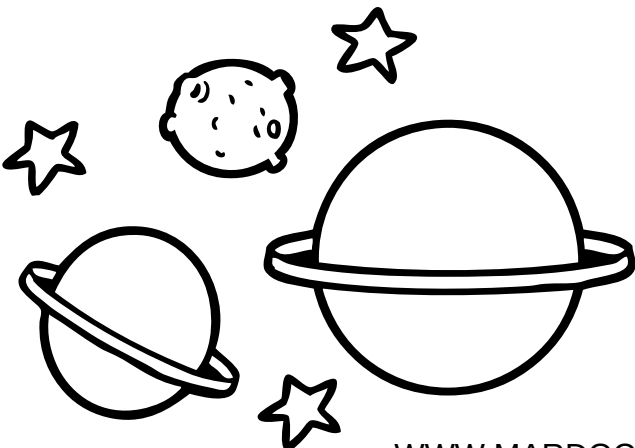
ASTROS SEM LUZ  
PRÓPRIA QUE ORBITAM  
AO REDOR DE UMA  
ESTRELA REFLETINDO  
SUA LUZ.

PLANETAS

ASTRO QUE ESTÁ NO  
CENTRO DO SISTEMA  
SOLAR.

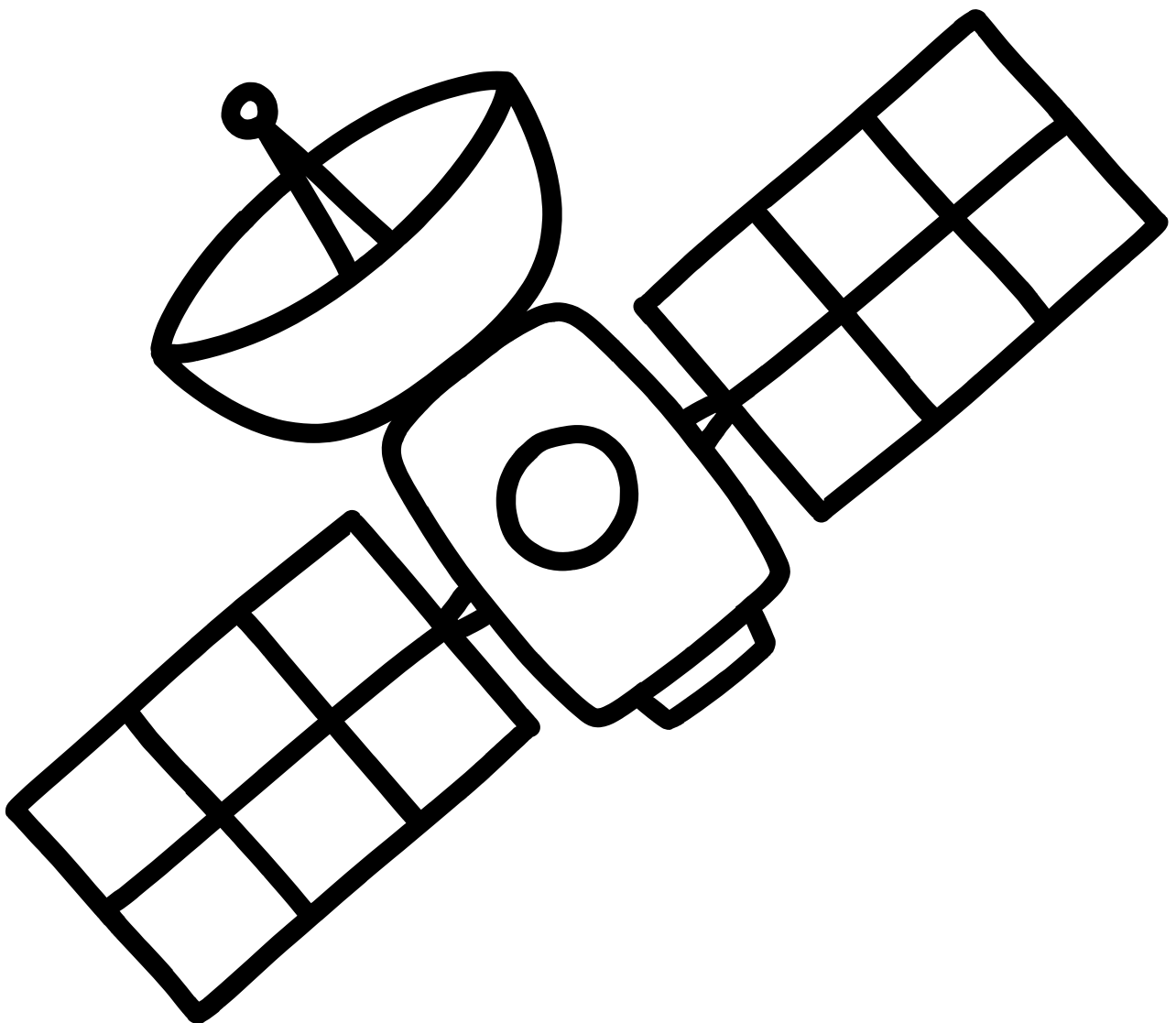
GALÁXIA

AGLOMERADO DE  
ESTRELAS, PLANETAS E  
OUTROS CORPOS  
CELESTES MENORES,  
ALÉM DE GASES E PÓ,  
QUE GIRAM EM  
TORNO DE UMA  
REGIÃO CENTRAL.





# SATÉLITE ARTIFICIAL



SATÉLITE ARTIFICIAL É QUALQUER CORPO FEITO PELO SER HUMANO E COLOCADO EM ÓRBITA AO REDOR DA TERRA OU DE QUALQUER OUTRO CORPO CELESTE.

A FRASE ABAIXO FOI DITA PELO ASTRONAUTA WILLIAM ANDERS NO ANO DE 1968, AO VER A TERRA, QUANDO ESTAVA NA NAVE APOLLO 8.

*“ACHO QUE TODOS NÓS PENSAMOS NA TERRA COMO SENDO UM GIGANTE INDESTRUTÍVEL. MAS, VISTA DO ESPAÇO, ELA MAIS PARECE UMA PEQUENA E DELICADA BOLA DE NATAL, QUE DEVERÍAMOS TRATAR COM EXTREMO CUIDADO.”*

DESENHE O PLANETA TERRA VISTO DO ESPAÇO.

# TESTE SEU CONHECIMENTO

1. QUAL É O MAIOR PLANETA DO SISTEMA SOLAR?

- JÚPITER, UM GRANDE PLANETA GASOSO.
- O SOL, UMA GRANDE ESTRELA.
- A LUA, QUE FICA BEM PERTO DA TERRA.

2. QUAL DOS PLANETAS É CONHECIDO POR SER RODEADO POR VÁRIOS ANÉIS?

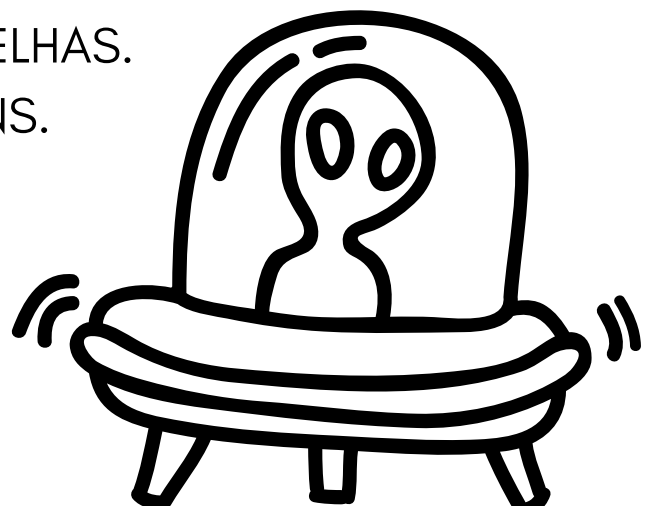
- LUA.
- SATURNO.
- TERRA.

3. O SISTEMA SOLAR ESTÁ LOCALIZADO NA GALÁXIA CHAMADA:

- VIA LÁCTEA.
- VIA LACTA.
- VIA SOLAR.

4. POR QUE MARTE É CHAMADO DE PLANETA VERMELHO?

- O SOLO LÁ É AVERMELHADO.
- O PLANETA TEM CASAS VERMELHAS.
- O PLANETA É CHEIO DE NUVENS.



5. FORMADO PRINCIPALMENTE POR GASES, O SOL É:

- ( ) UM IMENSO COMETA.
- ( ) UMA GRANDE ESTRELA.
- ( ) UMA ESTAÇÃO DO ANO.

6. A TERRA TEM APENAS UM SATÉLITE NATURAL, QUE É:

- ( ) O SOL.
- ( ) A LUA.
- ( ) O SISTEMA SOLAR.

7. A ESTRELA MAIS PRÓXIMA DA TERRA É:

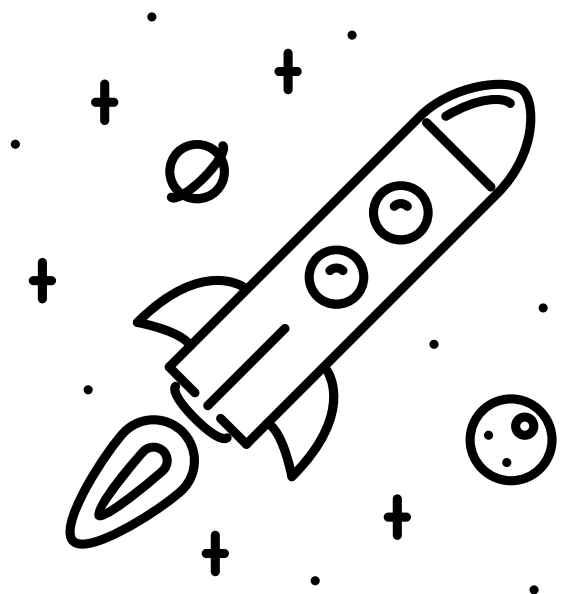
- ( ) SOL.
- ( ) MARTE.
- ( ) A VIA LÁCTEA.

8. O QUE SÃO CONSTELAÇÕES?

- ( ) SÃO CONJUNTOS DE PLANETAS.
- ( ) SÃO CONJUNTOS DE COMETAS.
- ( ) SÃO GRUPOS DE ESTRELAS.

9. OS PLANETAS DO SISTEMA SOLAR SÃO:

- ( ) VÊNUS, TERRA, MARTE, SATURNO, URANO, JÚPITER, NETUNO E MERCÚRIO.
- ( ) LUA, SOL, HALEY, VÊNUS E VIA LÁCTEA.
- ( ) COMETAS, ASTEROIDES, METEORITOS, ESTRELAS E SATÉLITES.

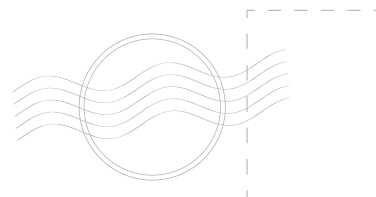


# Cartão postal

ESCREVA UM CARTÃO POSTAL A UM ET CONTANDO SOBRE A TERRA.



*Postcard*

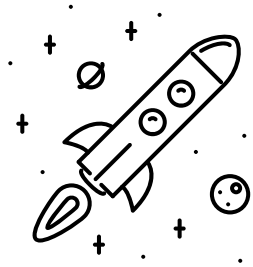


.....

.....

.....

.....



# Problemas matemáticos

1- A Terra possui 1 satélite natural. Se ela tivesse o triplo de satélites naturais, quantos teria?

2- Um dia em Saturno dura, aproximadamente, 10 horas. Quantas horas dura, então, 5 dias em Saturno?

3- A Terra tem um satélite natural, Marte tem dois e Júpiter tem 79.

a) Qual dos três planetas tem mais satélites naturais? \_\_\_\_\_

b) Quantos satélites os três planetas têm juntos?

4- A roupa de um astronauta pesa 130 quilos. Quanto pesa as roupas de 2 astronautas?

# EXPERIMENTO

## O BRILHO DA LUA

### MATERIAIS:

- UMA BOLA;
- UMA LANTERNA;
- UM ESPELHO.

### PROCEDIMENTOS:

EM UMA SALA ESCURA OU POUCO ILUMINADA, UMA PESSOA SEGURARÁ A LANTERNA E, OUTRA, O ESPELHO. UMA ESTARÁ DE FRENTE PARA A OUTRA, A UMA DISTÂNCIA DE MAIS OU MENOS 2 METROS.

A BOLA DEVERÁ SER COLOCADA NO CHÃO, ENTRE AS DUAS PESSOAS.

A LANTERNA ACESA DEVERÁ APONTAR PARA O ESPELHO.

A PESSOA QUE ESTIVER SEGURANDO O ESPELHO, POR SUA VEZ, DEVE TENTAR FAZER COM QUE A LUZ DA LANTERNA REFLITA SOBRE A BOLA.

### AGORA, RESPONDA:

1) COMO A LUZ DA LANTERNA CONSEGUE ILUMINAR A BOLA?

---

---

2) QUE CORPOS CELESTES SÃO REPRESENTADOS POR:

A. LANTERNA: \_\_\_\_\_

B. ESPELHO: \_\_\_\_\_

C. BOLA: \_\_\_\_\_

# EXPERIMENTO

## MOVIMENTO DE ROTAÇÃO DA TERRA

### MATERIAIS:

- UMA BOLA;
- UMA LANTERNA.

### PROCEDIMENTOS:

O ALUNO A SEGURARÁ A BOLA E O ALUNO B APONTARÁ A LANTERNA ACESA PARA A BOLA, DE MANEIRA QUE PARTE DELA FIQUE ILUMINADA.

EM SEGUIDA, O ALUNO A DEVERÁ GIRAR LENTAMENTE A BOLA NO SENTIDO HORÁRIO.

### AGORA, RESPONDA:

1- O QUE REPRESENTA A BOLA? \_\_\_\_\_

2- O QUE REPRESENTA A LANTERNA? \_\_\_\_\_

3- COM ESSA EXPERIÊNCIA EU APRENDI QUE \_\_\_\_\_

\_\_\_\_\_

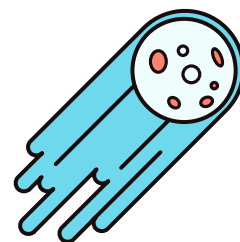
\_\_\_\_\_

\_\_\_\_\_

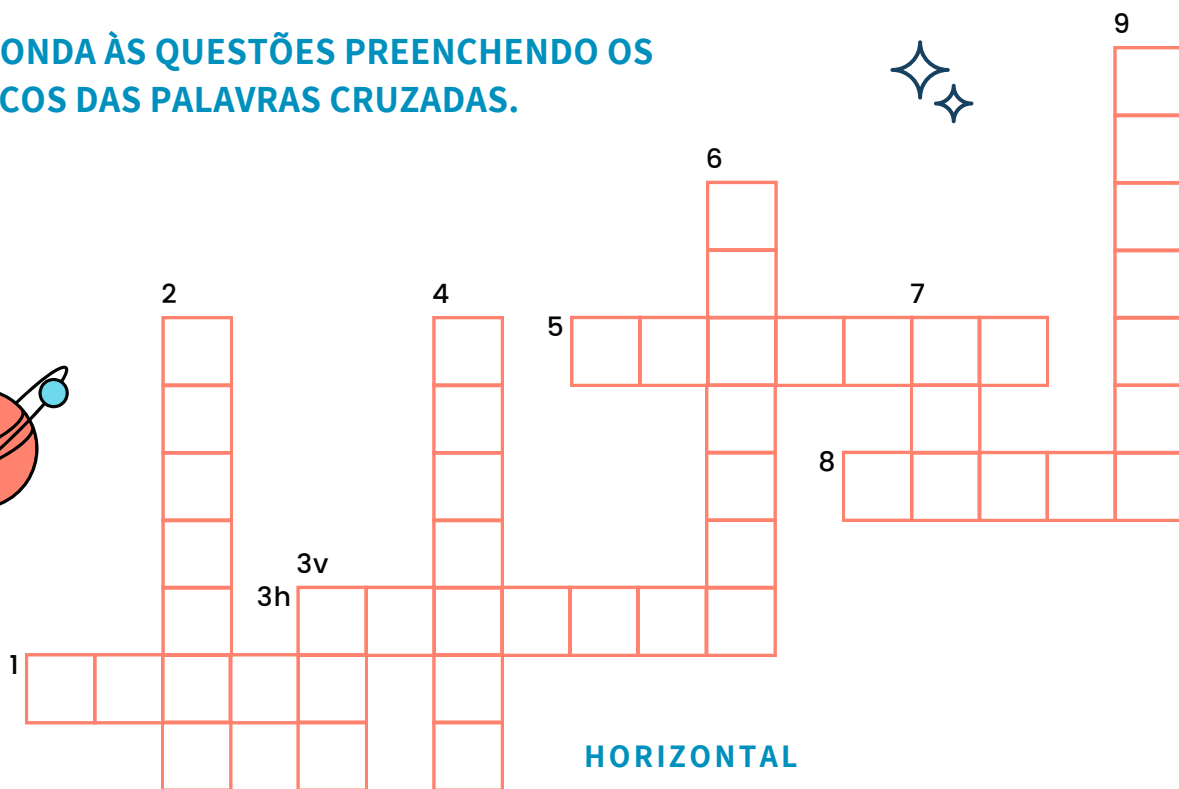
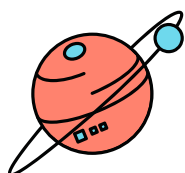
4- DESENHE O QUE VOCÊ OBSERVOU NA EXPERIÊNCIA.



# Palavras Cruzadas do Sistema Solar



RESPONDA ÀS QUESTÕES PREENCHENDO OS ESPACOS DAS PALAVRAS CRUZADAS.

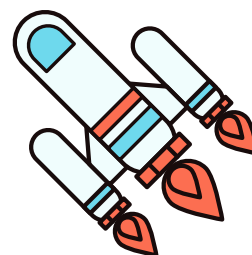


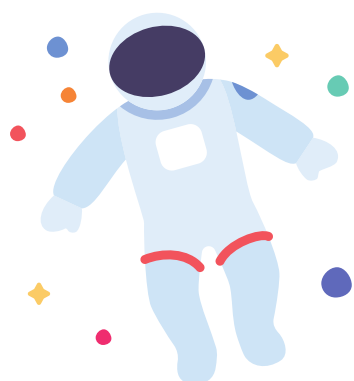
## HORIZONTAL

- 1 - O sétimo planeta a partir do Sol.
- 3h - O planeta que tem o maior número de anéis.
- 5 - O que é o Sol?
- 8 - O planeta cujas luas são Fobos e Deimos.

## VERTICAL

- 2 - Objetos frequentemente feitos de gelo e poeira, que podem ser encontrados em movimento no espaço.
- 3v - O centro de nosso sistema solar.
- 4 - Planeta famoso por seu ponto vermelho.
- 6 - Uma volta no eixo da Terra que dura 24 horas é uma?
- 7 - O satélite da Terra.
- 9 - O que acontece quando um corpo celeste (lua ou planeta) se move em direção à sombra de outro?





# SPACE WORD SEARCH

Circle words in the puzzle below

|   |   |   |   |   |   |   |   |   |
|---|---|---|---|---|---|---|---|---|
| E | Q | D | L | H | W | N | T | P |
| S | A | M | O | O | N | A | O | M |
| U | L | R | N | N | C | L | R | E |
| N | U | S | T | A | R | S | B | R |
| E | N | A | O | H | W | O | I | C |
| A | A | T | M | A | R | S | T | U |
| R | R | U | C | O | M | E | T | R |
| Z | G | R | A | V | I | T | Y | Y |
| V | E | N | U | S | G | E | R | W |

earth

stars

venus

comet

sun

mars

mercury

orbit

moon

saturn

gravity

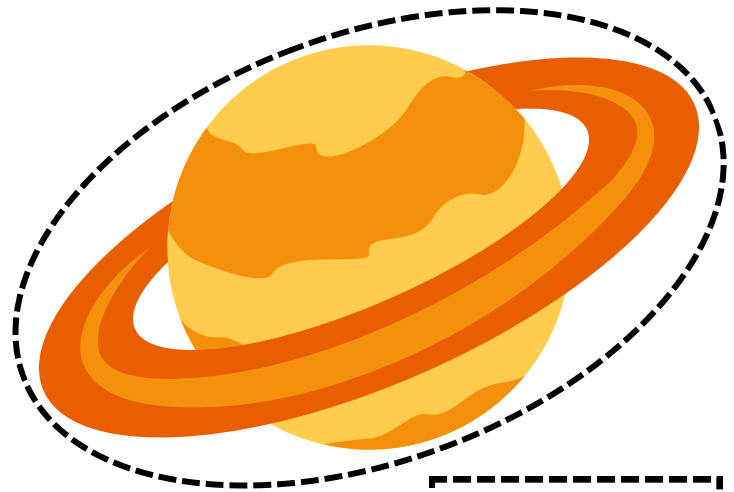
lunar

# SISTEMA SOLAR

PESQUISE COMO É FORMADO O SISTEMA SOLAR: OS PLANETAS QUE O COMPÕE E A ORDEM E A DISTÂNCIA DELES ATÉ O SOL.  
RECORTE OS ELEMENTOS A SEGUIR E MONTE SEU SISTEMA SOLAR.



TERRA



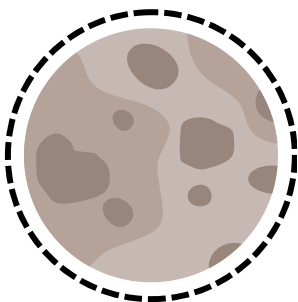
SATURNO



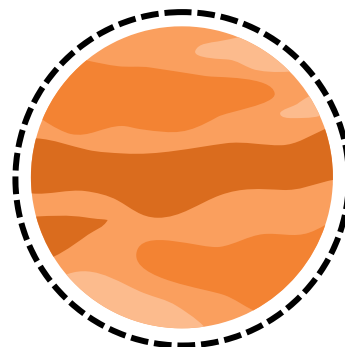
JÚPITER



MARTE



MERCÚRIO



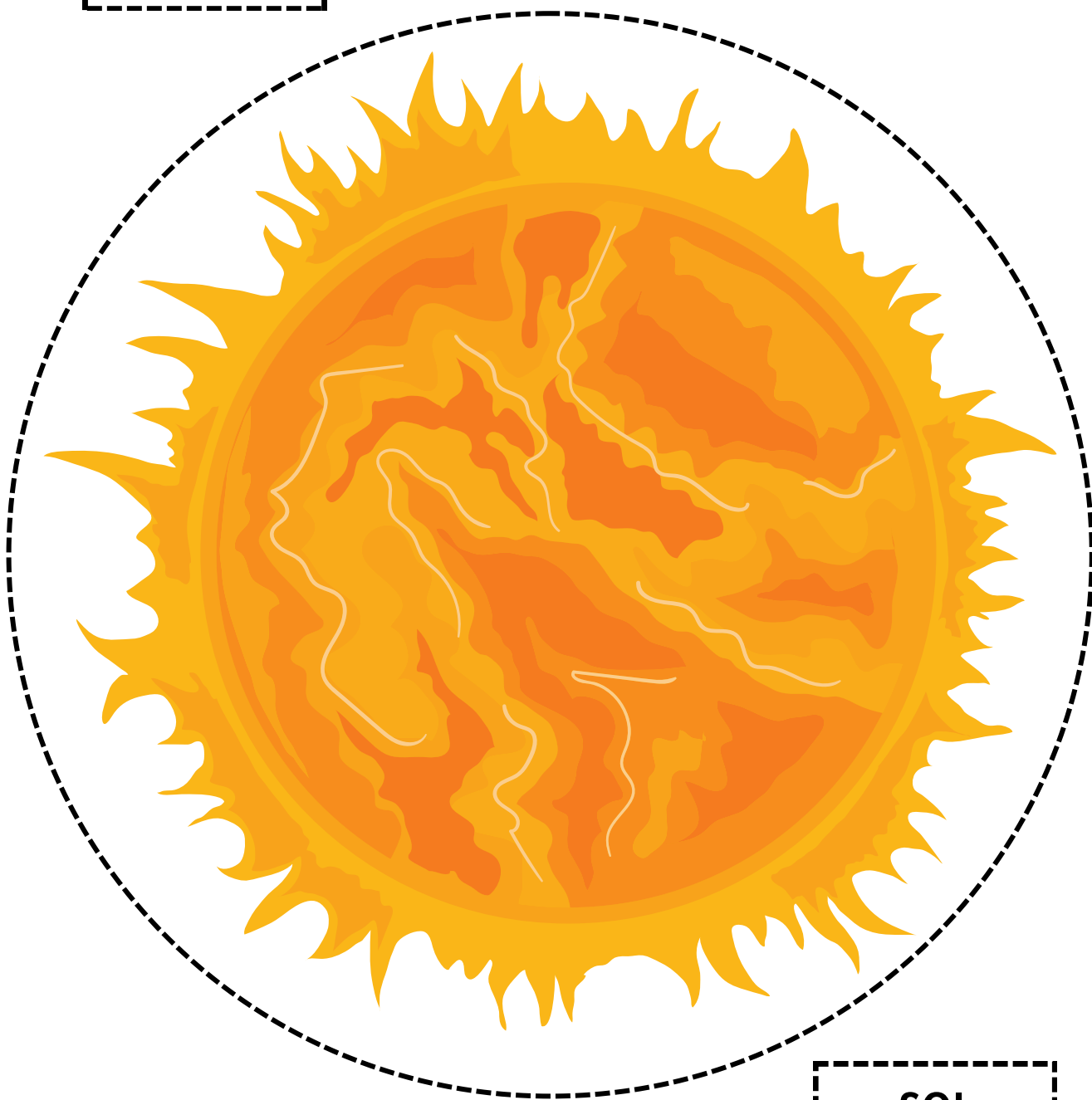
VÊNUS



URANO

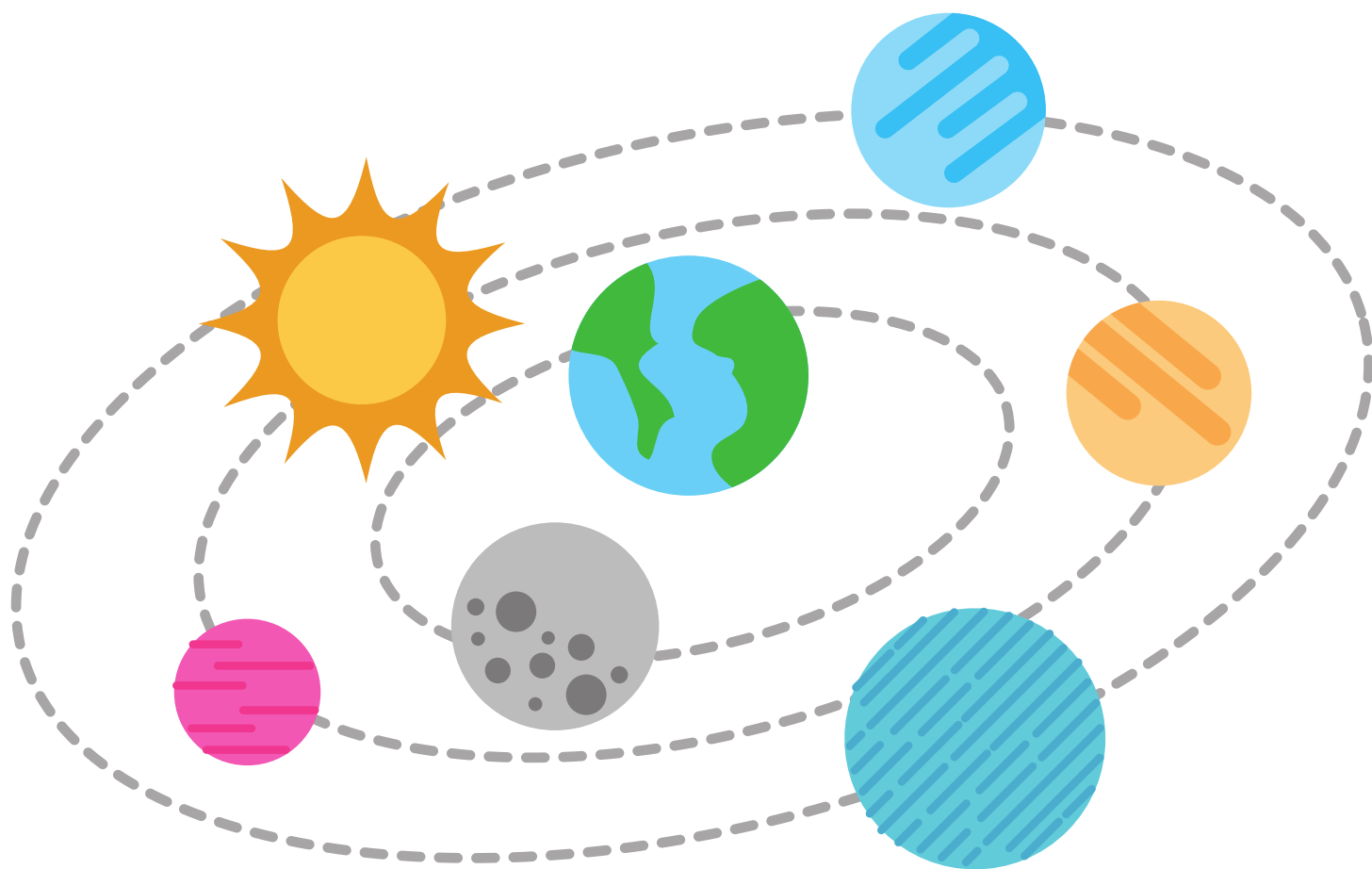


NETUNO



SOL

**Gostou do material?**  
**Ajude-nos a continuar produzindo**  
**depositando qualquer valor no PIX e-mail**  
**[mardoconhecimento@gmail.com](mailto:mardoconhecimento@gmail.com)**





# LOJA DO MAR DO CONHECIMENTO



clique na capa do produto  
para fazer sua compra

